

T.M. PETRA

ELEMENTS CATALOGATS EN SÒL RÚSTIC

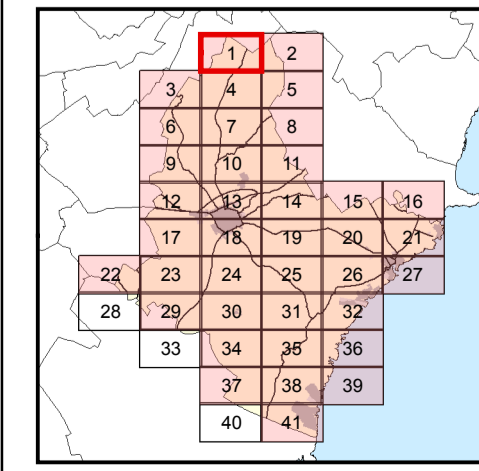
- Edificacions catalogades
- Espais no edificats catalogats
- Entorn de protecció
- Camins, s'iques i murs catalogats

RUTES D'INTERÈS CULTURAL

- Jaciment arqueològic
- Entorn de protecció BIC
- Zona de protecció ambiental

ALTRES DELIMITACIONS

- Ruta arqueològica
- Ruta del Barroc
- Ruta del Gòtic
- Ruta dels Castells
- Ruta dins la zona urbana
- Sòl urbà vigent
- Sòl urbanitzable vigent



AJUNTAMENT DE MANACOR
 ADAPTACIÓ DEL CATÀLEG DELS CENTRES D'INTERÈS CULTURAL DE MANACOR AL PTIM
CAT-SR-1 Sòl Rústic
 Abril 2016

EQUIP REDACTOR:
 Josep Antoni Aguiló, *Arquitecte*
 Antoni Pons, *Historiador*
 Miquel Angel Escanellas, *Geògraf*
 M. Magdalena Pons, *Llicenciada en Dret*
 Sistema de Referència Terrestre Europeu 1989 (ETRS89)
 Escala 1:5.000
 0 50 100 150 200 Metres
 gaol.es