

T.M. SANT LLORENÇ DES CARDASSAR

ELEMENTS CATALOGATS EN SÒL RÚSTIC

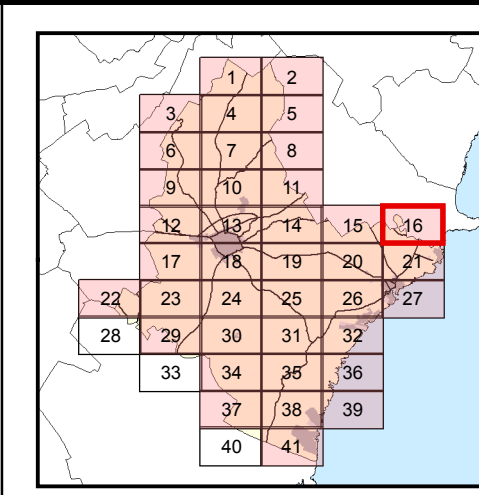
- Edificacions catalogades
- Jaciment arqueològic
- Espais no edificats catalogats
- Entorn de protecció BIC
- Entorn de protecció
- Zona de protecció ambiental
- Camins, sèquies i murs catalogats

RUTES D'INTERÈS CULTURAL

- Ruta arqueològica
- Ruta del Barroc
- Ruta del Gòtic
- Ruta dels Castells
- Ruta dins la zona urbana

ALTRES DELIMITACIONS

- Sòl urbà vigent
- Sòl urbanitzable vigent



AJUNTAMENT DE MANACOR

**ADAPTACIÓ DEL CATÀLEG DELS CENTRES
D'INTERÈS CULTURAL DE MANACOR AL PTIM**

CAT-SR-16 Sòl Rústic

Abril 2016

EQUIP REDACTOR:

Josep Antoni Aguiló, *Arquitecte*

Antoni Pons, *Historiador*

Miquel Angel Escanelles, *Geògraf*

M. Magdalena Pons, *Llicenciada en Dret*

Sistema de Referència Terrestre Europeu 1989 (ETRS89)

Escala 1:5.000

0 50 100 150 200 Metres